

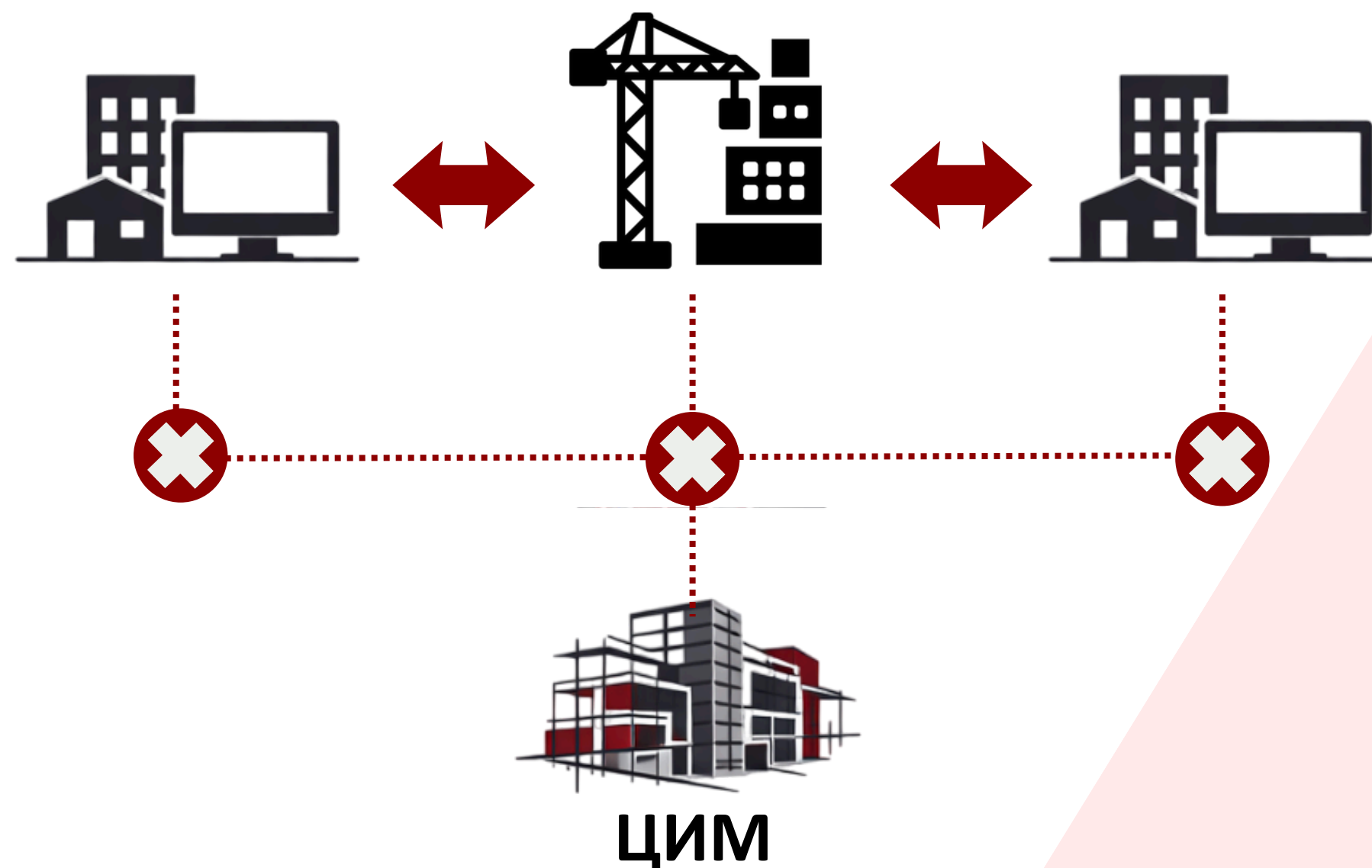
ЦИМ НА СТРОЙКЕ

BIM SCANNER + BRIO MRS (CDE)

КОНТРОЛЬ ЗАДАЧ И ЗАМЕЧАНИЙ

Проблемы ЦИМ на стройке

- 1 Модель не успевае за стройкой;
- 2 Ошибки и отклонения дорого обходятся;
- 3 Отсутствуют инструменты оперативного контроля;
- 4 Данные хранятся в разных системах, замечания теряются.



Решение

BIM SCANNER + BRIO MRS (CDE)

BIM SCANNER + BRIO MRS ЦИФРОВОЙ КОНТУР КОНТРОЛЯ СТРОИТЕЛЬСТВА!

Система реализует рабочий процесс взаимодействия
стройплощадки и офиса:

- использование актуальной ЦИМ на стройке;
- позиционирование модели в реальном пространстве;
- визуальная проверка соответствия проекта и факта (**AR/MR/AMR**);
- фиксация замечаний и выполнение задач на объекте;
- синхронизация данных с СОД
- контроль статусов и распределение ответственности.



BIM SCANNER

Устройство визуализации цифровой модели на строительной площадке с использованием технологий **дополненной** и **смешанной реальности**.

Что позволяет BIM-SCANNER?

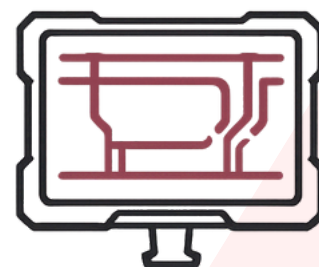
- **контролировать** соответствие строительства ЦИМ;
- **обнаружить** отклонения на ранних этапах строительства;
- **проверить** инженерные системы до их монтажа;
- **зафиксировать** замечания прямо на объекте.



Работает с
крупными ЦИМ



Работа в режиме
offline

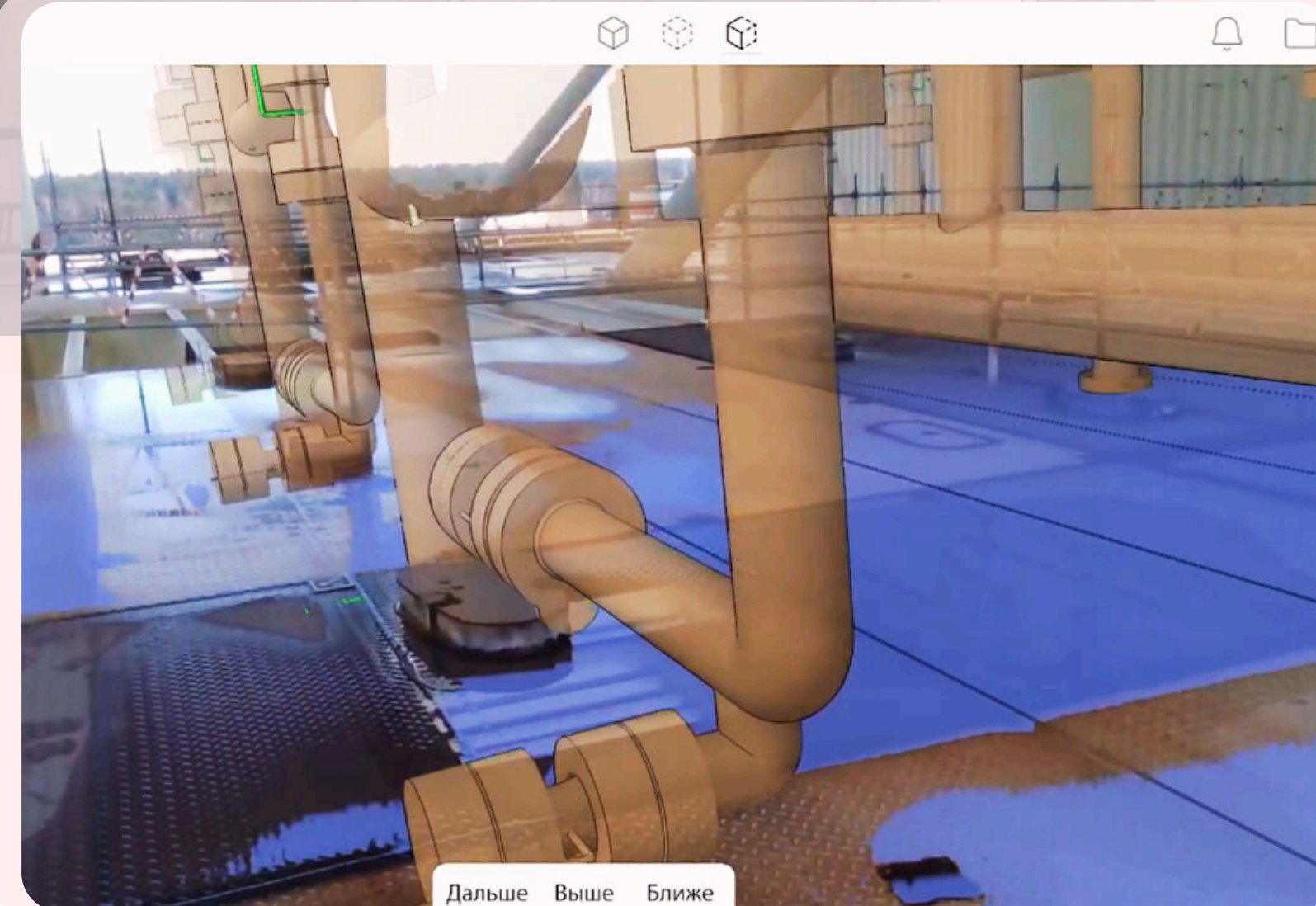
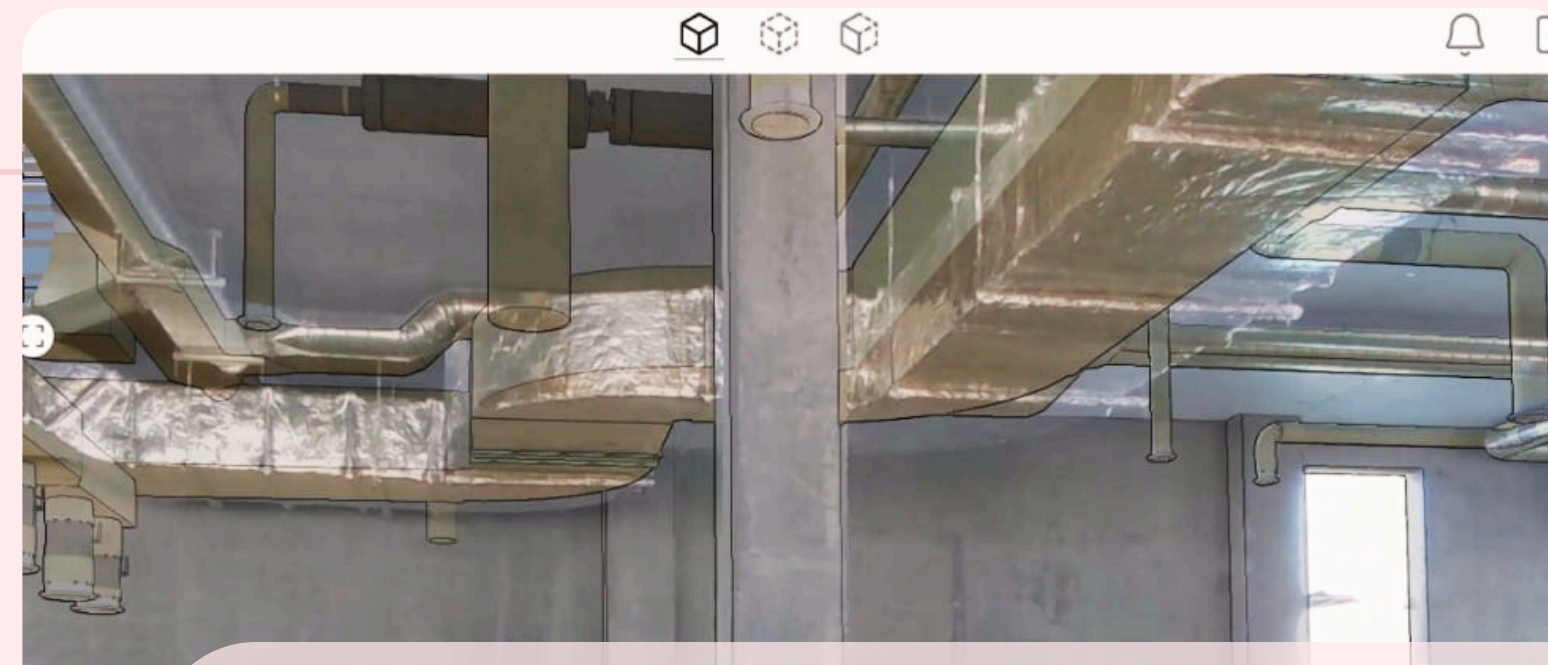
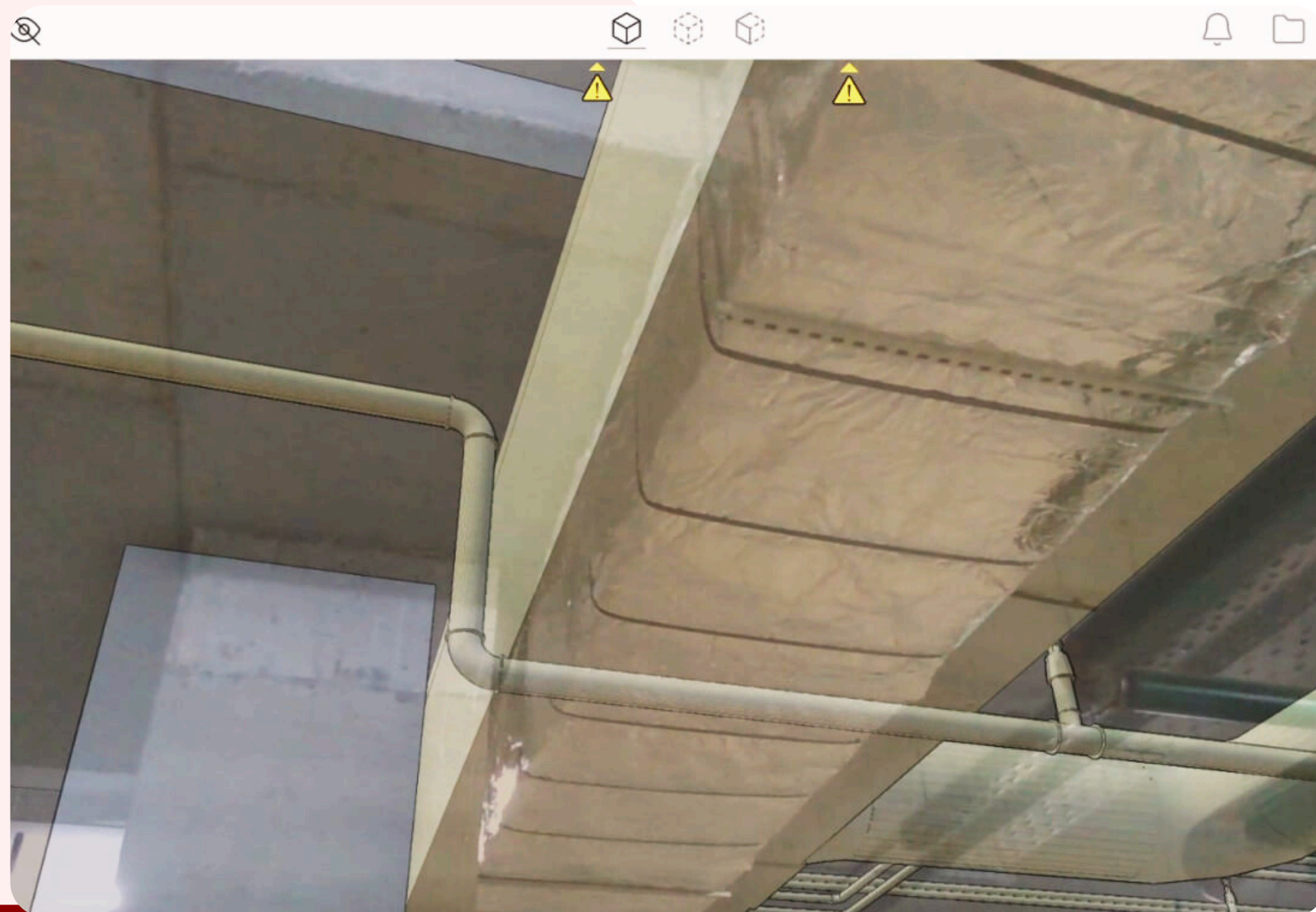


Удобное управление
интерфейсом



Пример объектов в визуализации

- строительные конструкции (стены, перекрытия, колонны, отверстия итд.);
- инженерные системы (ОВ, ВК, ЭОМ);
- оборудование и закладные итд.

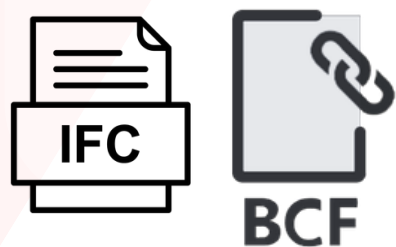


BRIO MRS (CDE)

Цифровая среда для управления задачами, возникающими при работе с ЦИМ.

Что позволяет BRIO MRS?

- создавать и **контролировать** задачи проекта;
- **отслеживать** статус стройки в реальном времени на ЦИМ;
- **управлять** ролями участников;
- **сокращать** задержки и дублирование.



Свободный просмотр IFC-моделей и мгновенный обмен задачами через BCF со смежниками.

Офисное здание по ул.Гладилова 38А

Поиск

- Монтаж
- Инженерные сети**
- Общие замечания к подрядчику
- Фасад
- Проект
- Архитектура
- ИОС
- Согласования

Инженерные сети

Q Поиск

| ID | Название | Статус | Метки | Исполнитель |
|----|--|----------|---------------------|------------------|
| 9 | Проверить монтаж | Выявлено | AR Подвал | Рамиль Зайнуллин |
| 2 | Смещены трубопроводы системы отопления | в работе | OV Подвал ИОС | Рамиль Зайнуллин |

Гладилова 38А

Список задач

Поиск

Сначала новые | Сначала старые | от А до Я | от Я

| | |
|---------------------------------------|------------|
| Отсутствие отверстия | ID:17 |
| • Не взято в работу | 11.03.2026 |
| Проверка армирования перед заливко... | ID:16 |
| • в работе | 11.03.2026 |
| Отсутствует желоб для ливневкм | ID:12 |
| • Назначено | 16.12.2025 |
| Отсутствует остекление приямков | ID:11 |
| • Выявлено | 16.12.2025 |
| Проверить монтаж | ID:9 |
| • Выявлено | 16.12.2025 |
| Вывезти мусор | ID:7 |

Слой | Модели | Задачи | Чертеж

BRIO MRS (CDE)

Вся информация по задаче в одном месте

Фото, замечания и данные, собранные через BIM Scanner.

Гибкая настройка процессов

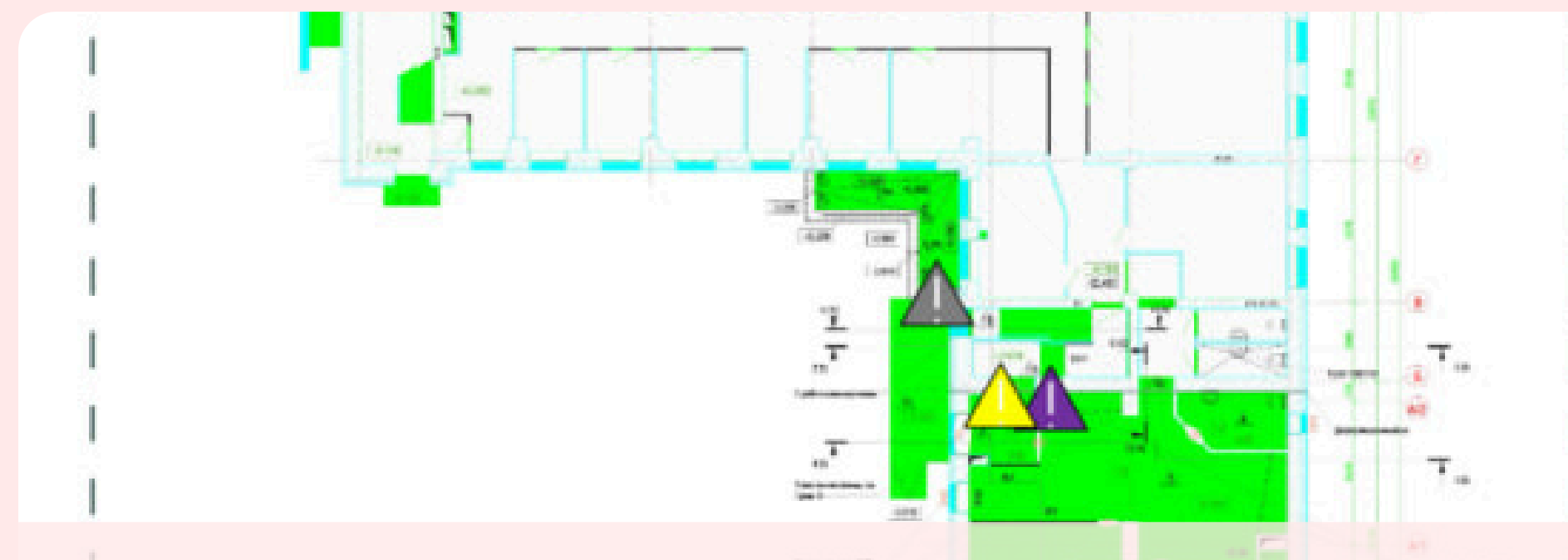
Статусы, типы задач и роли участников настраиваются под требования проекта.

Управление ответственными

Назначение задач и контроль исполнения между участниками строительства.

Привязка к модели и 2D-чертежам

Замечания фиксируются непосредственно на элементах модели и рабочей документации.



- Задачи
- Статистика
- Модели
- Участники
- Библиотека
- Шаблоны

Название задачи CDE_MR1 Gladilova

Описание задачи: выявленное отклонение по строительству объекта
В ходе выполнения строительно-монтажных работ на объекте было выявлено отклонение от проектной/рабочей документации.

Суть отклонения:
Несоответствие фактических геометрических параметров проектным; применение материалов, не предусмотренных проектом; изменение конструкции; отклонение по срокам выполнения отдельных этапов.

Модели 2

- ZR-02_Sc_RD_KR2_с Перекрытие с прикрытием 1231
- ZR-02_Sc_RD_KR2_с Перекрытие с прикрытием

Документы 3

- Название документа.pdf
- Название документа.pdf
- Название документа.pdf

Фото и видео 12

Подзадача 1

- Название задачи

Написать сообщение

Проект

Название проекта

Доска задач

Название доски задач

Метки

CDE_MR1, Gladilova

Тип

Не выбран

Статус

• В работе

Приоритет

Не выбран

Исполнитель

Никифоров Данил

Дата окончания

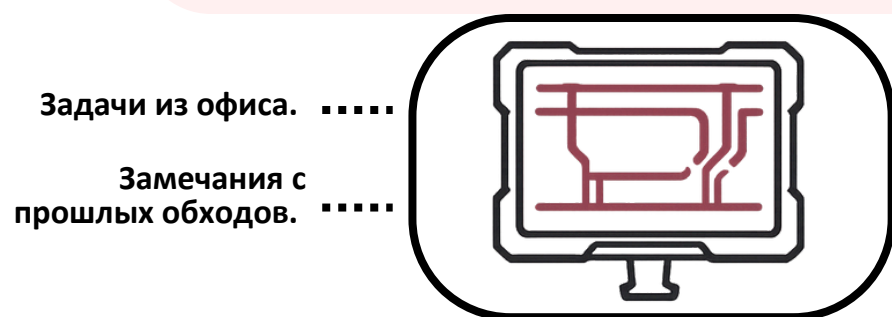
1.01.2025

Рабочий сценарий применения

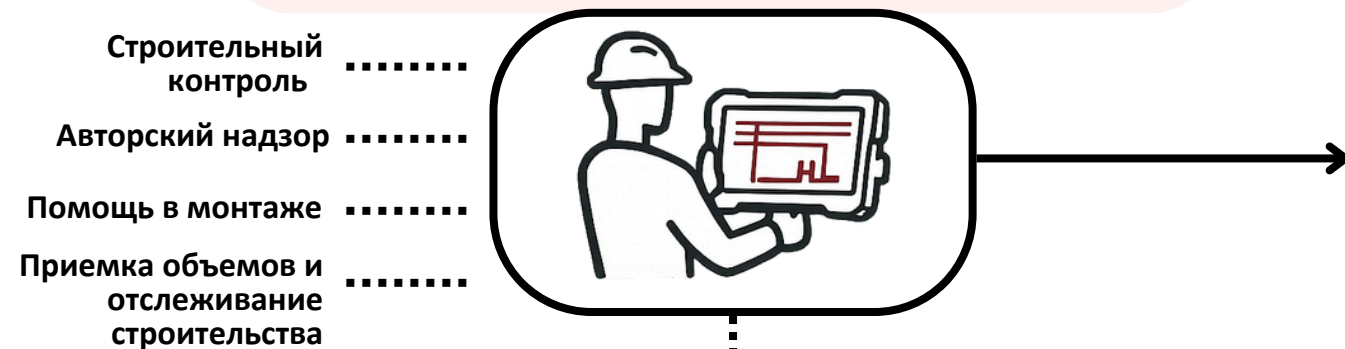
1. Загрузка ЦИМ в BRIO MRS (CDE).



2. Синхронизация актуальной версии ЦИМ оператором на BIM Scanner



3. Визуальный обход строительной площадки с устройством в AR/MR.



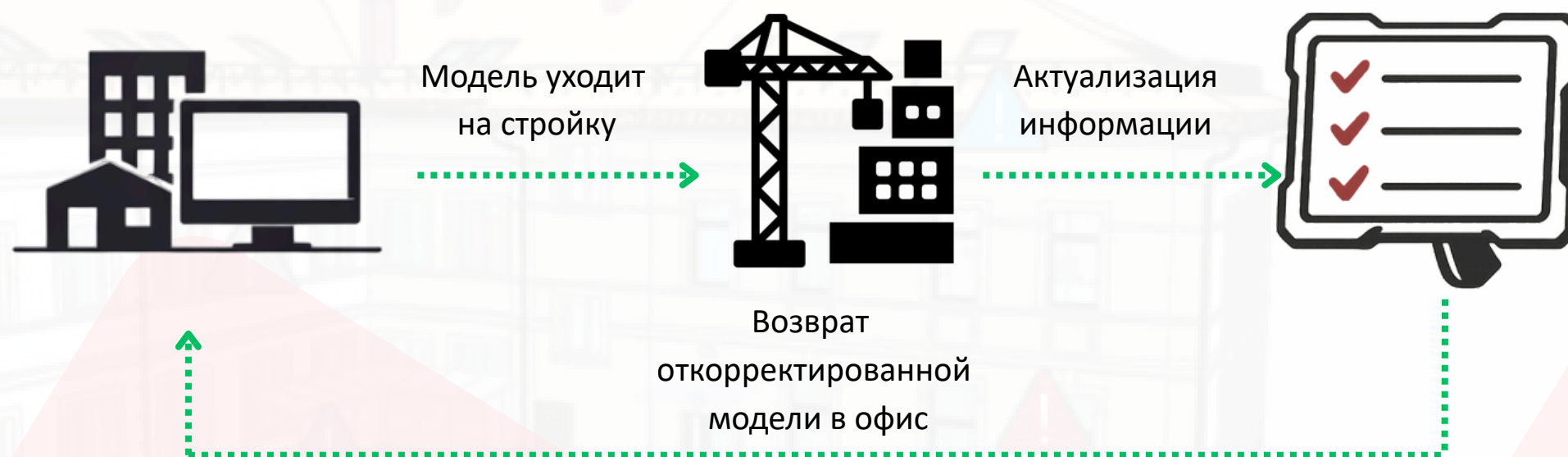
Выполнение задач из офиса ← → Создание новых замечаний

4. Синхронизация данных с BRIO MRS (CDE)



- **контроль** строительства в ЦИМ;
- раннее **выявление отклонений**;
- **управление** задачами в ЦИМ;
- единая цифровая среда для всех участников стройки.

ЭФФЕКТ ВНЕДРЕНИЯ



КОНТРОЛЬ СТРОИТЕЛЬСТВА

Сократились задержки за счёт мгновенного визуального контроля.

ПОВЫСИЛАСЬ ПРОЗРАЧНОСТЬ ПРОЦЕССОВ

Что позволило оперативно реагировать и снижать перерасходы.

РАННЕЕ ВЫЯВЛЕНИЕ ОТКЛОНЕНИЙ

Решения принимаются до начала СМР что позволяет исключать проблемы на раннем этапе.

УПРОСТИЛСЯ ОБМЕН ДАННЫМИ

Все участники работают с актуальной информацией в одном цифровом пространстве

Справка по реализованным проектам



ПОДПИСЫВАЙТЕСЬ



СТОИМОСТЬ

ДЕМО

- доступ к BRIO CDE на 1 месяц (1 пользователь, облако).
- выезд специалиста с BIM Scanner на объект (до 2 дней).
- демонстрация работы на реальном проекте.

от 200 000 ₽

Эффект:

- проверка технологии на своем проекте
- первые выявленные отклонения
- понимание применимости BIM на стройке

СЕРВИСНЫЙ

- аренда BIM Scanner или технический надзор с применением BIM Scanner;
- доступ к BRIO CDE на время действия договора;
- проведение обходов и фиксация замечаний;

от 350 000 ₽

Эффект:

- контроль строительства без внедрения;
- выявление отклонений в процессе работ;
- BIM как сервис, без капитальных затрат.

ПРОДВИНУТЫЙ

- покупка BIM Scanner;
- лицензия BRIO CDE;
- доступ для команды проекта;
- развертывание на серверах заказчика;
- доступ к обновлениям и доп.модулям.

4 350 000 ₽

Эффект:

- постоянный контроль строительства в ЦИМ
- единая цифровая среда управления
- внедрение BIM в стройку

Возможен переход между форматами в рамках проекта